

# ТЕХНИЧЕСКАЯ ИНФОРМАЦИЯ

## 6 этап Кубка ФСО Тульской области

**Дата и место проведения:** 14 октября 2018 года, Тульская область, д. Медвенка.

Местность соревнований: местность овражно-балочного типа. Залесенность 90 %, в основном лиственный лес. Проходимость от хорошей до труднопроходимой.

Большинство линейных ориентиров (тропы, просеки, бывшие лесовозные дороги) слабо выражены, заросли травой, местами завалены упавшими деревьями. На местности множество ям, от микроям 0,5м до 10 метровых капониров. На открытых местах преобладает высокотравье, в том числе и с крапивой. Множество корчей (показаны не все). КП 32-шалаш, показан увеличенным крестом.

**Карта.** Треть карты используется впервые. Цветная, формата А5 (группы МЖ12, Ж14, новички), А4 (остальные группы) отпечатана на струйном принтере. Масштаб указан ниже. Нумерация КП двойная. Легенд в карте нет. Легенды можно получить в районе старта. Карты не герметизированы, на старте имеются файлы.

**Контрольное время:** для всех групп 2,5 часа.

Район соревнований ограничен с юга стрельбищем и дорогой на стрельбище, с запада забором птицефабрики и Веневским шоссе, с юга полями и дачным кооперативом, с востока четких границ нет.

**Аварийный азимут**- юг- на дорогу к стрельбищу.

**Опасные места:** скользкие склоны оврагов, поваленные деревья. Выход на стрельбище строго запрещен (постоянно ведутся стрельбы).

**Время начала старта:** 12.00 часов.

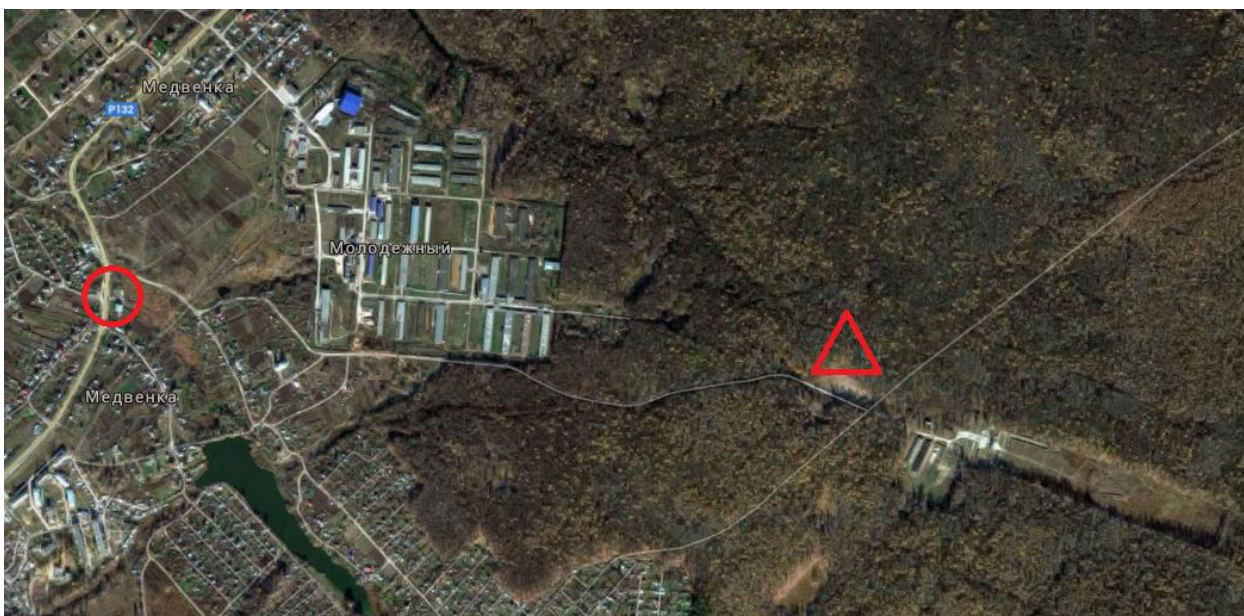
**Система отметки Sport Ident.** Спортсмен обязан произвести очистку и проверку чипа перед стартом. Старт по стартовым протоколам, финиш по финишной станции. Точка начала ориентирования совпадает с местом старта. От последнего КП до финиша 80 метров по маркировке.

Для группы НОВИЧКИ будет отдельный стартовый коридор. Старт этой группы свободный, по отметке в стартовой станции.

**Предварительные параметры дистанций.** Соревнования проводятся в заданном направлении. Начало ориентирования - пункт К совмещен с местом старта.

группа	длина	кол-во КП	масштаб	Примечание
M21	10930	20	1:7500	
M30, Ж21, M18	9460	17	1:7500	
M40, Ж30	7900	18	1:7500	
M50,Ж18, M16, Ж40	6250	17	1:7500	
M60,Ж50	4600	14	1:7500	
M70, M14, Ж60, Ж16	3380	10	1:7500	
M12, Ж14, Ж12	1660	7	1:5000	4 КП по маркировке +3 КП без маркировки
M10 Ж10 Новички	1400	5	1:5000	По маркировке, без дорог, через буреломы, лес и овраги.

Как добираться: Веневское шоссе, д. Медвенка, ост. городского автобуса №12, далее по дороге мимо белоснежного монастыря, слева забор птицефабрики, далее дорога через лес и не доходя 300 метров до ворот стрельбища поляна со стартом.(2 км). Своим транспортом аналогично.



**УДАЧНОГО СТАРТА!**